

**ARCHITETTI INTERPRETANO
LA CASA D'ABITAZIONE ITALIANA**

OPERE REALIZZATE

MARCO NAVARRA

1. Sovrapposizioni urbane

San Michele è una cittadina feudale di nuova fondazione (1534) insediata ai piedi dei monti della Ganzaria.

Il nucleo più antico è cresciuto, a partire dall'impianto di una masseria a forma di baglio, attraverso varie sedimentazioni e giustapposizioni che hanno generato isolati complessi con piccole corti chiuse.

Casa S. si sviluppa trasversalmente, da un lato all'altro di uno di questi isolati, affacciandosi su due strade e sulla corte interna.

2. Forme di un programma

Le richieste espresse dalla committenza comportavano l'accorpamento di tre unità edilizie limitrofe costituite da piccole stanze sovrapposte, per ottenere degli spazi interni più ampi e una gerarchia più chiara tra ambienti di servizio e ambienti di vita. Si è così generata una tipologia ibrida, in cui ad un impianto di casa in linea tradizionale con scala comune e appartamenti su ogni piano, si appende, al primo livello, una casa articolata in più piani con una nuova scala interna.

Il progetto si struttura su un asse diagonale, utilizzato per innervare una sequenza di spazi e ambiti di forma e dimensione diversa. L'ingresso dalla scala comune si apre ad un piccolo vestibolo che dà la misura minima di percezione dello spazio interno. Dal vestibolo si passa in un ambiente a doppia altezza illuminato da luce zenitale che, come una scatola aperta sull'angolo, s'interseca con gli ambienti del soggiorno-pranzo sincopati da un ampio portale. Il pranzo, attraverso un'ampia vetrata scorrevole, si sviluppa in continuità con la terrazza strutturata da una pergola di ferro che definisce una stanza all'aperto. Lungo quest'asse una scatola di luce contiene la nuova scala d'accesso al piano superiore riservato alle camere da letto. Essa si compone di una prima rampa rivestita con pietra di comiso, come il pavimento e le pareti, e di una seconda di legno d'acero composta da una serie di pannelli che incastrandosi l'uno con l'altro, oltre a definire i parapetti di protezione della passerella superiore, generano, una panca e un sistema di superfici parallele che modulano la luce zenitale.

In alto il lucernario, rivestito d'acciaio inox, vetro e lana di roccia, si compone di una superficie orizzontale e di un cubo.

3. Scatole di luce verso superfici di luce

La luce zenitale, deforma il lucernario, spingendolo verso il basso nella sua parte centrale, e scompone la scatola in pannelli lignei disarticolati, che sembrano cambiare materia e colore in relazione alla loro reciproca distanza e alle loro inclinazioni.

Ciascun pannello sembra stare insieme agli altri per un sottile gioco di equilibrio ricomposto dalla luce. In questa scatola di luce si produce una metamorfosi, che trasforma in superfici luminose quelle figure, che, inizialmente, si erano presentate con la loro volumetria e la loro massa.

Da qui si è generata una nuova linea di ricerca e sperimentazione che ha prodotto altri progetti ed altri spazi.

PROGETTISTA/STUDIO/GRUPPO DI PROGETTAZIONE

Marco Navarra - NOWA (NavarraOfficeWalkArchitecture)

NOME DELL'OPERA

Casa S.

LUOGO

Comune di San Michele di Ganzaria (Catania)

TIPOLOGIA EDILIZIA/TIPOLOGIA DI INTERVENTO

ristrutturazione con accorpamento di altre unità edilizie

CRONOLOGIA DEL PROGETTO

1996

CRONOLOGIA DEL CANTIERE

1998 - 1999

DATI DIMENSIONALI

superficie abitabile complessiva: 200 mq
volume complessivo: 1200 mc
superficie complessiva: 380 mq

FOTOGRAFO

Gaetano Gambino

The image shows a black and white architectural floor plan of a house, rendered with a halftone dot pattern. The plan features several rooms and corridors. A prominent yellow rectangular highlight is placed over a central portion of the plan, specifically covering a large rectangular area that appears to be a living or dining space. The text 'CASA S.' is printed in a clean, sans-serif font within the yellow highlight.

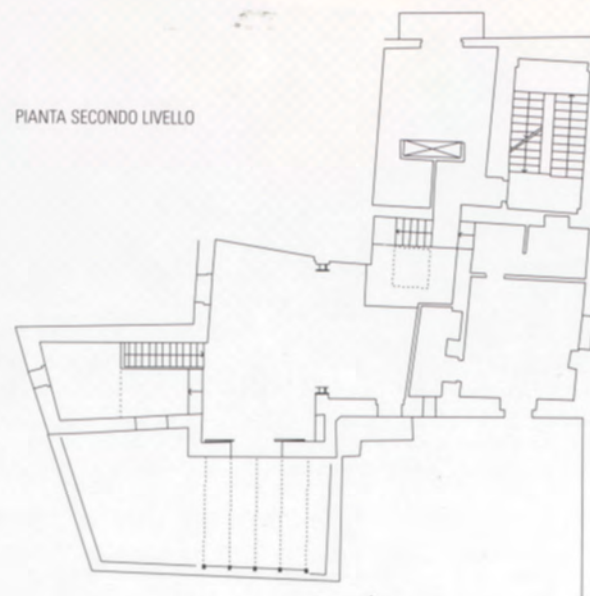
CASA S.

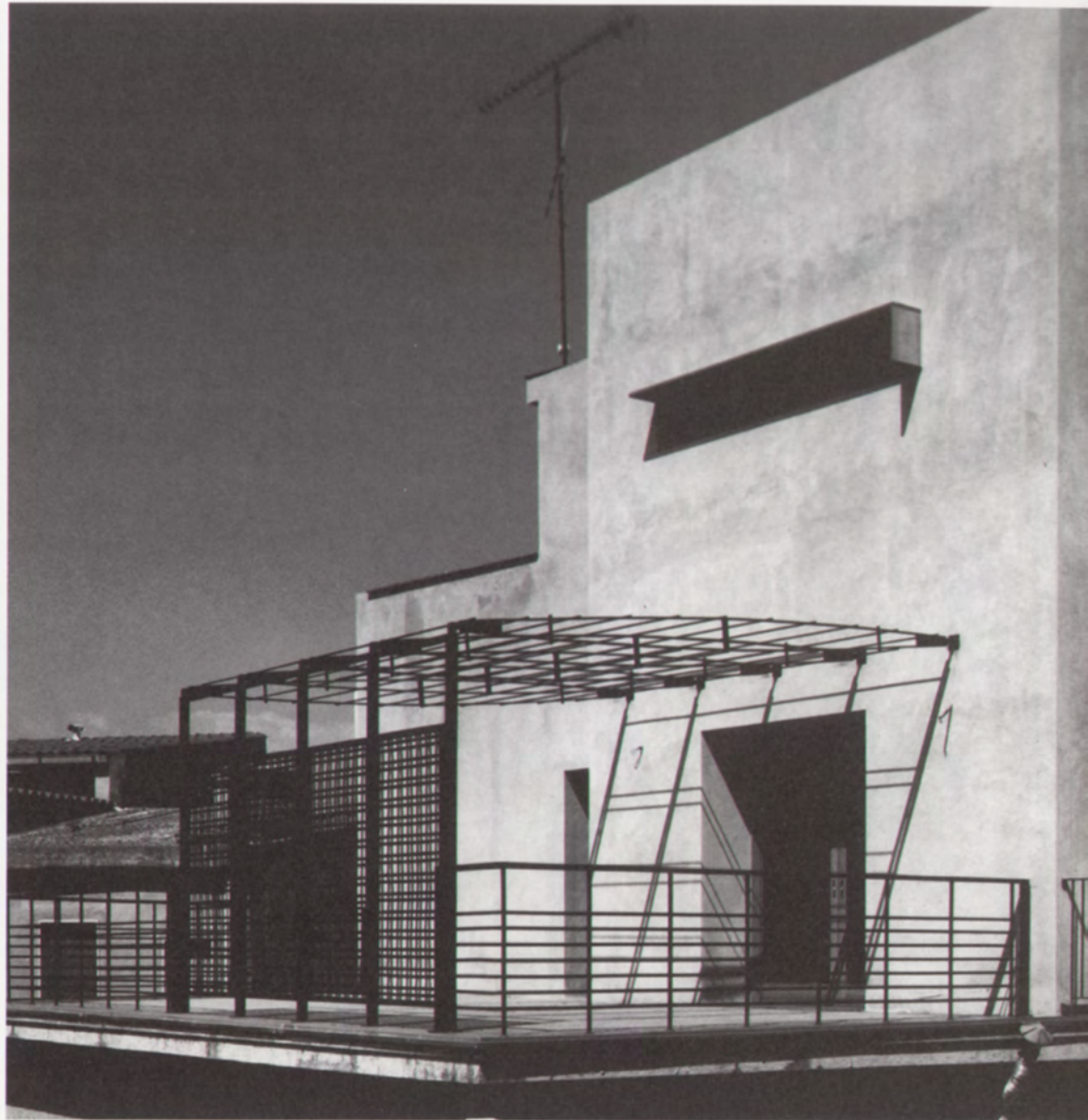


PIANTA PRIMO LIVELLO



PIANTA SECONDO LIVELLO



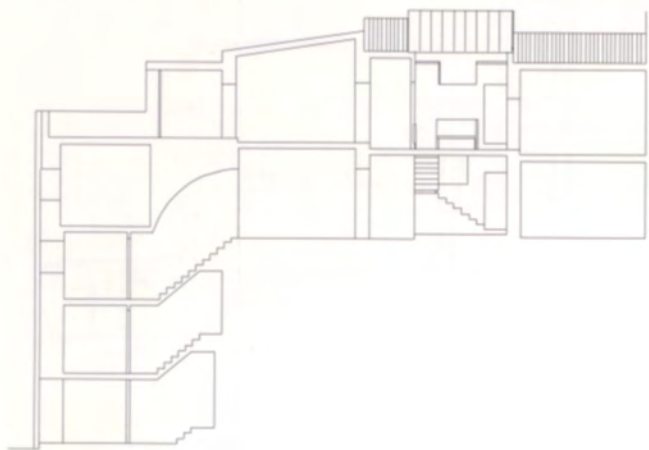


PIANTA TERZO LIVELLO

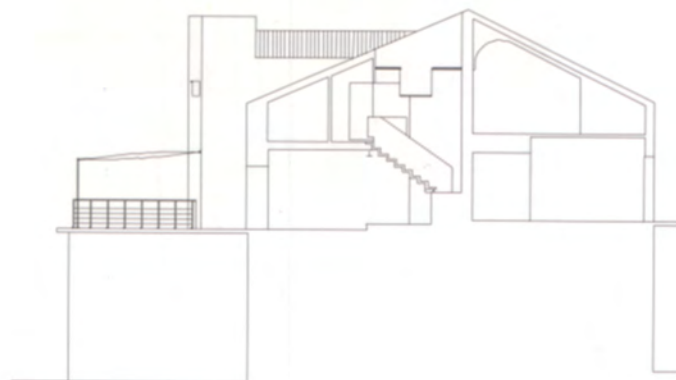




SEZIONE TRASVERSALE



SEZIONE LONGITUDINALE





PROSPETTO

